

# KUTENGENEZA SODO/MLEMBE KWA KUTUMIA NYUZINYUZI ZA NDIZI

## Kadi ya Nasaha

### 1 Kata Nyuzinyuzi za Ndizi

Kata vipande vya nyuzinyuzi za ndizi vyenye urefu wa mita 1 hadi 1.5 kutoka shambani asubuhi apema au jioni sana wakati nyuzinyuzi zinapokuwa laini (Ukizikata zikiwa kavu sana, zitararuka wakati wa kutengeneza.



Sehemu ya ndani ya vipande 2 vya nyuzinyuzi za ndizi ambayo hairuhusu maji kupenya (ambayo inaitwa “sehemu ya utumbo”)



Sehemu ya nje ya vipande 2 vya nyuzinyuzi za ndizi ambayo hairuhusu maji kupenya

### 2 Safisha uzi

Pangusa uzi wa ndizi ukitumia kitambaa chenye unyevunyevu ili uondoe uchafu.

### 3 Nyoosha uzi

Ushike uzi kwa mkono mmoja na ukitumia mkono mwingine, pole-pole lakini kwa nguvu kidogo, pitisha kiganja katika sehemu ya juu ya uzi kutoka upande mmoja hadi mwingine.



Kunyoosha uzi

### 4 Ambua Uzi

Kwa uangalifu, ambua sehemu ya ndani isiyoweza kupenywa na maji (“sehemu ya utumbo”) uitenganishe na sehemu ya juu ya nyuzinyuzi. Sehemu ya ndani ndiyo itakuwa inagusa mwili.



Kuambua sehemu ya ndani ya nyuzinyuzi

### KUMBUKA: NYUZINYUZI ZILIZOPASUKA

Kama uzi wa ndizi ukipasuka karibu na sehemu ya katikati, hauwezi kutumika. Ukipasuka karibu na ukingo, toa sehemu hiyo ya ukingo (mradi sehemu iliyobaki ni pana vya kutosha kumfaa yule atakayeitumia)



Uzi wa ndizi uliopasuka

mpasuko

## 5 Uzi ulio tayari kutumiwa

Uzi unakuwa tayari kutumiwa wakati sehemu ambayo haiwezi kupenywa na maji ("sehemu ya utumbo") ambayo itakuwa karibu na mwili ikishaambuliwa kabisa.



Uzi wa ndizi baada ya kuambua sehemu ya ndani ("sehemu ya utumbo")

## 6 Sasa Unaweza Kutumia Uzi wa Ndizi

Ili kutumia uzi wa ndizi, unganisha uzi na mshipi (kitambaa au uzi) mbele ya kitovu, kisha vuta uzi ufike kati ya miguu na uunganishe uzi huo na mshipi juu kidogo ya matako. Uzi wa ndizi unaweza kuunganishwa na mshipi ama kwa kuuzungusha katika mshipi (angalia picha ya upande wa kushoto hapo chini) au kwa kuchanachana sehemu za mwisho za uzi na kufunga vipandevipande vya uzi katika mshipi (angalia picha ya upande wa kulia hapo chini). Badilisha uzi na kutumia mwingine kama inavyohitajika.



Uzi wa ndizi umezungushwa katika mshipi



Vipande vya mwisho wa uzi wa mgomba vimefungwa katika mshipi

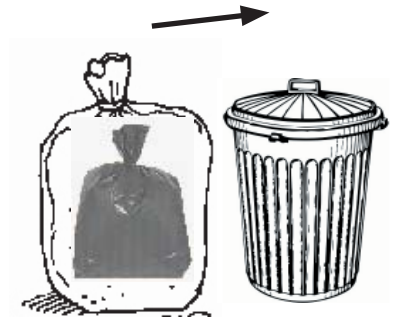
## 7 Utupaji wa Nyuzinyuzi za Ndizi Zilizotumiwa

Tupa nyuzinyuzi za ndizi zilizotumiwa kwa njia ya:

**Katika maeneo ya MJINI:**



1) Kuchoma nyuzinyuzi zilizotumiwa (njia inayopendelewa)

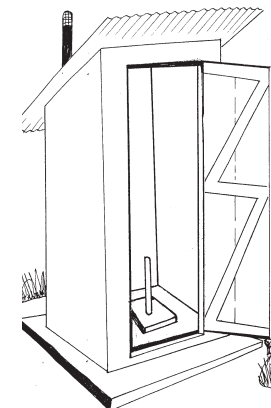


2) Kuweka nyuzinyuzi zilizotumiwa katika mfuko ukapiga fundo katika tundu la mfuko. Weka mfuko wenye nyuzinyuzi zilizotumiwa katika mfuko mwingine na uufunge huo wa pili vilevile. Kisha weka mfuko katika pipa la takataka

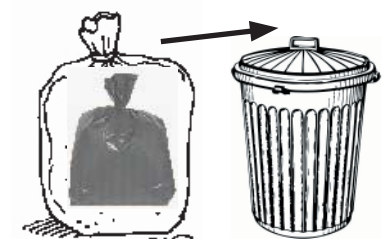
**Katika maeneo ya VJIJINI:**



1) Kuchoma nyuzinyuzi zilizotumiwa (njia inayopendelewa)



2) Kutumbukiza nyuzinyuzi zilizotumiwa katika choo.



3) Kuweka nyuzinyuzi zilizotumiwa katika mfuko ukapiga fundo katika tundu la mfuko. Weka mfuko wenye nyuzinyuzi zilizotumiwa katika mfuko mwingine na uufunge huo wa pili vilevile. Kisha weka mfuko katika pipa la takataka.